

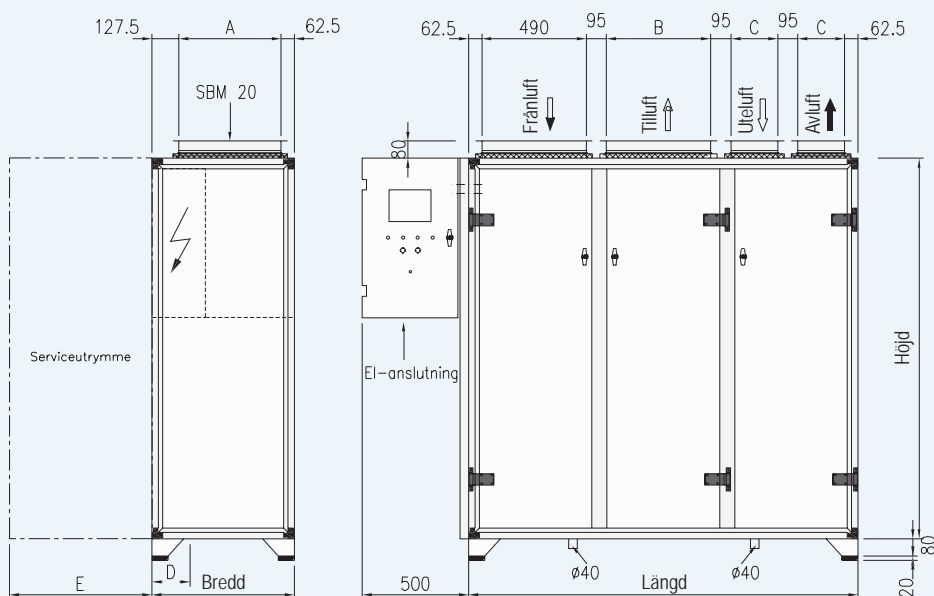


Aggregat för rehab-bad, spa, pooler och mindre simhallar

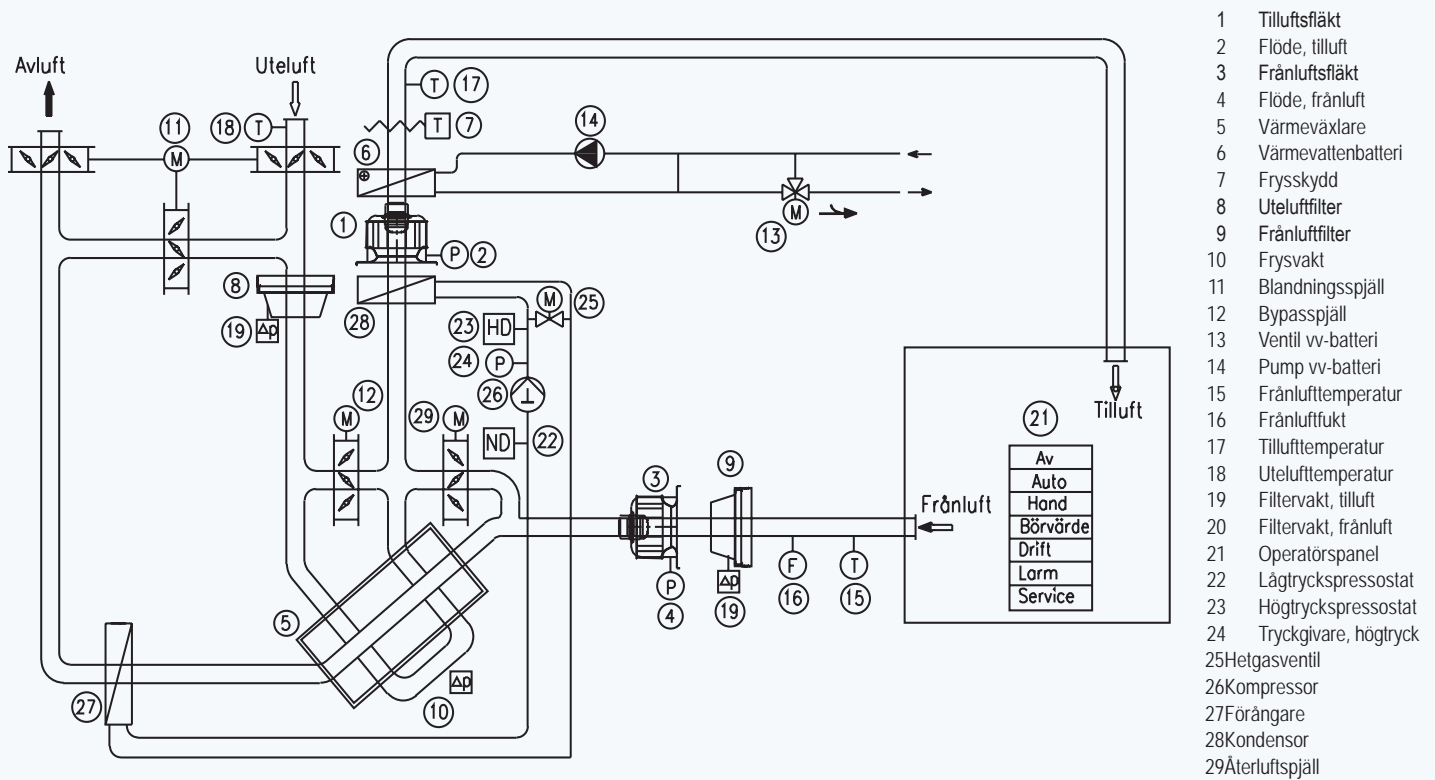
Egenskaper:

- Kompletta aggregat med värmepump, fläktar, dubbel korsströmsvärmexlare, värmebatteri, spjäll samt styrsystem inklusive givare.
- Kompakt utförande ger liten installationsyta.
- Samtliga kanalanslutningar på aggregatets ovsida.
- Kan valfritt levereras i höger- eller vänsterutförande.
- Separat apparatskåp som valfritt kan monteras höger- eller vänsterhängt.
- Kompletta styr- och reglersystem som automatiskt kopplar in sju olika behovsanpassade driftfall.
- EC kammarfläktar med varvtalsreglering.
- Bassängvattenkondensator som tillval.
- Kan även levereras utan värmepump.
- Reverserbar värmepump för kylning sommartid som tillval.

Dimensioner	P-015VP	P-023VP	P-034VP
Längd	1830	1830	2040
Bredd	670	880	1080
Höjd	1790	1790	1890
A	480	690	890
B	490	490	540
C	220	220	300
D	180	180	210
E	670	670	880



P – flödesschema & tekniska data



Tekniska data	Enhet	P-015VP	P-023VP	P-034VP
Nominellt luftflöde	m ³ /h	1 500	2 300	3400
Avfuktningsskapacitet (100% återluft, +30°C, 55%RH)	kg/h	8,4	11	16
Avfuktningsskapacitet enligt VDI 2089	kg/h	10,5	16	24
Tillgängligt externt tryck, tilluft	Pa	100	150	200
Tillgängligt externt tryck, frånluft	Pa	100	150	200
Tillgängligt externt tryck, uteluft	Pa	100	150	200
Tillgängligt externt tryck, avluft	Pa	100	150	200
Ljudnivå, tilluft	dB(A)	73	75	81
Ljudnivå, frånluft	dB(A)	73	75	80
Ljudnivå, uteluft	dB(A)	66	68	74
Ljudnivå, avluft	dB(A)	69	71	77
Motoreffekt / märkström tilluftsfläkt	kW / A	0,5 / 3,1	1 / 1,8	2,15 / 3,4
Motoreffekt / märkström frånluftsfläkt	kW / A	0,5 / 3,1	1 / 1,8	2,15 / 3,4
Kompressoreffekt / märkström (to = 9 °C / tc= 55 °C)	kW / A	2,3 / 10,3	3,1 / 5,4	4,5 / 8,4
Total effekt / max ström	kW / A	3,9 / 16,5	5,1 / 9,0	8,8 / 15,2
Elanslutning (50 Hz)	V	1 x 230	3 x 400	3 x 400
Effekt vv-batteri vid 60/40°C	kW	Ca 8	Ca 12	Ca 18
Tryckfall vatten vv-batteri	kPa	4,5	12	12
Värmevattenbatteri anslutning	DN	15	15	15
Värmevattenbatteri anslutning reglerventil	DN	15	15	15
Kondensatavlopp från värmeväxlare	DN	40	40	40
Filterklass frånluft	EN 779	F5	F5	F5
Filterklass tilluft	EN 779	F7	F7	F7
Vikt	kg	460	500	800